



CALL FOR ARTIST  
*Diffusissima 2026*

Data: 28/01/2026

### DOVE

Nelle Valli di Vinadio nasce un'acqua minerale, dotata di qualità intrinseche legate esclusivamente alla sua origine.

### QUANDO

Nel 1996 vennero fatte le prime analisi dell'acqua presso l'ospedale Sant'Anna di Torino.

### COME

Nel 1996 nasce l'azienda Fonti di Vinadio e il suo principale marchio Acqua Sant'Anna.

Oggi, l'Acqua minimamente mineralizzata Sant'Anna è richiesta e bevuta in tutto il mondo.





L'AZIENDA OGGI

**LEADER DEL  
MERCATO**

**320 MILIONI DEL  
FATTURATO**

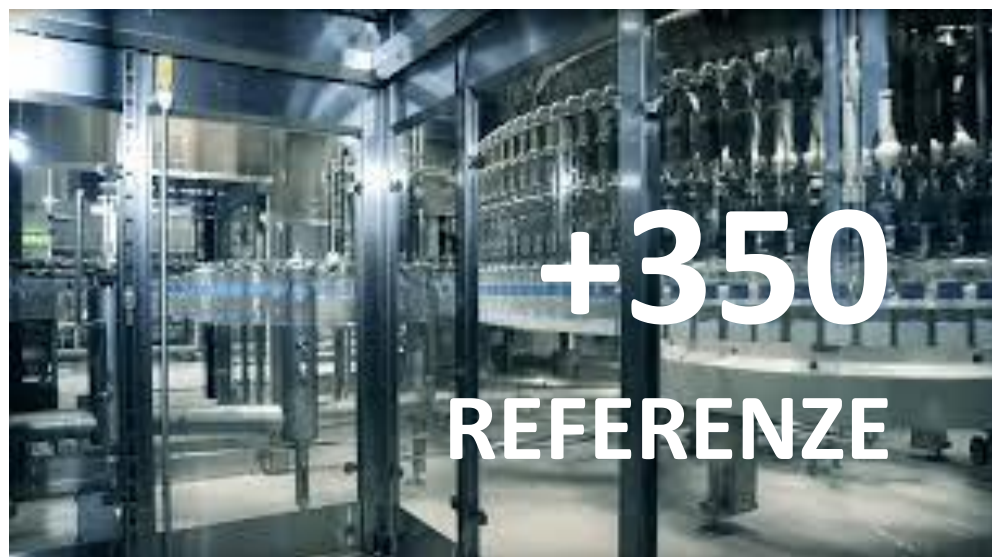
**710.000  
BOTTIGLIE/ORA**  
(650.000 acqua + 60.000 bevande)



**16 LINEE  
DI PRODUZIONE**

**48 ROBOT A  
GUIDA LASER**

**10 DIFFERENTI  
FORMATI**



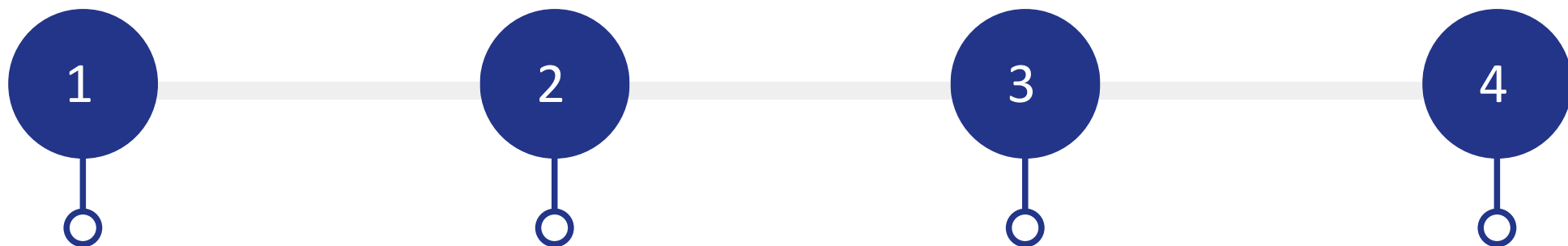
PRESENTE IN OLTRE 50 PAESI





# L'UNIVERSO PRODOTTI SANT'ANNA





INNOVAZIONE

QUALITÀ

APPROCCIO  
EDUCATIONAL

SOSTENIBILITÀ

Il principio di innovazione è la linfa vitale dello spirito di Acqua Sant'Anna.

Lo stabilimento è il principale esempio di questo approccio all'innovazione, con una struttura all'avanguardia.



**0,88**  
mg/l



**BASSISSIMI  
NITRATI**

**0,0002**  
%



**BASSISSIMO  
SODIO**

**22**  
mg/l



**BASSISSIMO  
RESIDUO  
FISSO**



**INDICATA PER  
LA PREPARAZIONE  
DEGLI ALIMENTI  
DEI NEONATI**



Da sempre Acqua Sant'Anna predilige una comunicazione "educativa" con il fine di trasmettere le informazioni più importanti sulle principali proprietà dell'acqua e sulla qualità dei prodotti.

Questo approccio alla comunicazione permette di "spiegare" il prodotto al Cliente e di avvicinarlo in maniera empatica ed empirica al brand.



**CORSO ABBREVIATO  
SULLE ACQUE MINERALI**

Lezione n.1  
3 nitrati.

La presenza nell'acqua di nitrati, composti a base di azoto e ossigeno, è frutto di una modificazione dell'ambiente indotta dall'uomo: eccessiva concimazione del suolo con fertilizzanti chimici, forte concentrazione di espi di bestiame in piccoli appezzamenti, dispersione nel sottosuolo degli scarichi civili e industriali. In breve, inquinamento in prossimità della sorgente. Quella di Sant'Anna si trova a 1.503 metri d'altezza, nel cuore delle alpi piemontesi: non ci sono insediamenti industriali, non ci sono campi concimati, non ci sono pascoli intensivi, non c'è nulla, salvo l'acqua che sgorga.

Sant'Anna, particolarmente conosciuta non solo alle qualità del prodotto ma anche ai temi ambientali, ha sviluppato una specifica competenza in merito: una prova è il Test Nitrati, che puoi richiedere gratuitamente sul sito [www.santanna.it](http://www.santanna.it).

**SODIO  
0,0001%**

**Acqua Sant'Anna di Vinadio.  
Pura, leggera, di montagna.**

[www.santanna.it](http://www.santanna.it)

L'ACQUA PIÙ AMATA.

ANCHE DALLA NATURA.

UN'ACQUA MINERALE A 5 STELLE

Acqua è vera!

Inviato per la dieta povera di sodio

100% BIODERGRADIBILE

Minimamente mineralizzata: tra le più leggere acque al mondo.

Per le più alte quote di montagna: la più alta delle sorgenti d'Italia è a 1950 metri sul livello del mare.

Acqua minerale a basso contenuto di calcio: meno di 10 mg/l

Sant'Anna Bio Bottle la marca del vegetale per condire e cucinare: una qualità di prodotto

100% BIODERGRADIBILE

Sant'Anna Bio Bottle è la prima BIODERGRADIBILE al 100% in soli 90 giorni

Sant'Anna Bio Bottle, un'incredibile estate per noi e i nostri mercuri: scopri di più su [www.santanna.it](http://www.santanna.it)

Sant'Anna Bio Bottle è una bottiglia bioplastica pluripremiata

1950 metri

WATER FOR EVERYONE

L'ambiente è considerato da Acqua Sant'Anna come bene primario da salvaguardare.

Fin dalla sua fondazione, l'Azienda ha adottato le misure più idonee per il rispetto dell'ambiente:



1

LA SOSTENIBILITÀ  
AMBIENTALE

2

L'IMPEGNO SUL TERRITORIO

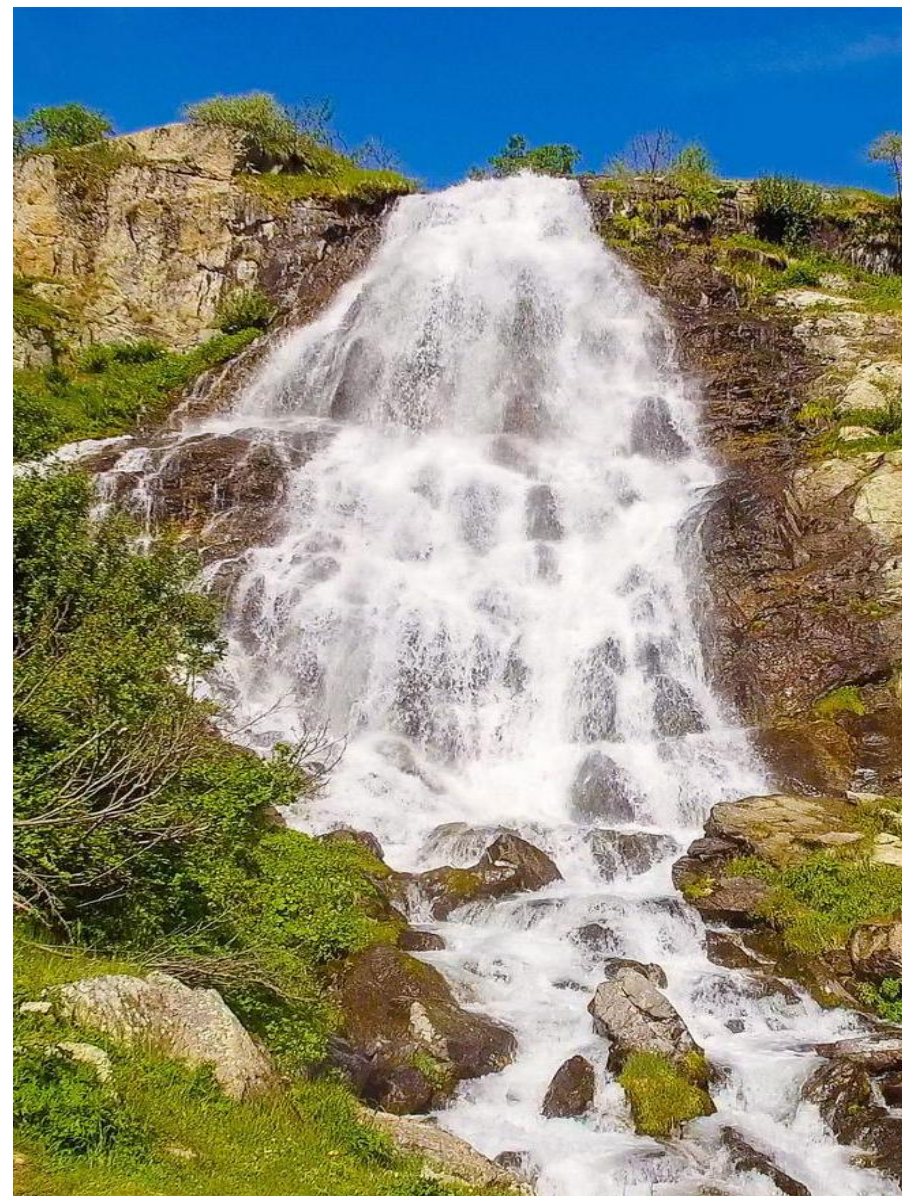
3

LA GESTIONE RESPONSABILE  
CATENA FORNITURA

Pioniera nei processi sostenibili della categoria “Food & Beverages”, Acqua Sant’Anna adotta le misure più idonee per il rispetto e la salvaguardia dell’ambiente e promuove processi produttivi e prodotti eco-sostenibili, facendo della sostenibilità un *modus vivendi*.

Tutta la filosofia aziendale è orientata alla tutela dell’ambiente e delle risorse e si concretizza in numerose iniziative.

**Robotizzazione, bioarchitettura, bioedilizia e trasporto ecologico** ci permettono di produrre con la massima efficienza e con il minimo impatto.



**L'utilizzo della logistica principalmente su rotaia per il trasporto dell'acqua da Vinadio a tutta Italia.**

- **Oltre il 50% della logistica** per il trasporto dell'acqua da Vinadio a tutta Italia avviene su rotaia: se in passato partiva un treno a settimana di Acqua Sant'Anna, oggi parte un treno al giorno, con una movimentazione di **380.000 tonnellate/anno di bottiglie**.
- L'azienda ha definito insieme a *Logistica UNO* un nuovo progetto ferroviario che vede l'attivazione di un nuovo collegamento intermodale da Cuneo a Treviso, con una frequenza pari ad un treno settimanale per trasporto in un'unica soluzione di un totale di **26 autotreni**.
- Questa strategia di trasporto consente di **alleggerire il traffico stradale e ridurre le emissioni di CO2**: è stato calcolato che, per la stessa tratta, utilizzando il treno, si passa **da 20,9 ton a 2,9 ton di CO2** rispetto all'alternativa su gomma di bilici Euro 6, con un **risparmio di 17,9 tonnellate di CO2**.

**Una flotta di più di 100 camion ecologici di ultima generazione alimentati a Bio LNG (o GNL gas naturale liquefatto), al fine di favorire la decarbonizzazione dei trasporti.**

L'impiego dei camion LNG comporta un notevole miglioramento per l'ambiente:

\_sia dal punto di vista **acustico (-5 decibel rispetto ai motori diesel)**

\_sia per l'importante **abbattimento delle emissioni in atmosfera**

con performance ben 6 volte superiori rispetto al modello diesel euro 6 → **movimentazione di circa 15 milioni di bottiglie al mese.**



**Il magazzino di Vinadio è gestito da 48 LGV, robot a guida laser elettrici a basso impatto di emissioni per la movimentazione delle merci in stabilimento.**

Sono **carrelli automatizzati a inquinamento zero** che rispondono agli input di un software centrale, in grado di gestire i pallet, dallo stoccaggio all'uscita dal magazzino.

Si muovono in modo completamente **autonomo**, spostano la merce in magazzino, distinguendo tipologie di acqua, formati e quantità.

Oltre a garantire **una precisione superiore al 99,5%**, rispettano l'ambiente: funzionano con **batterie ricaricabili** e aumentano la sicurezza sul lavoro, eliminando incidenti alle persone e danni alle cose.

Inoltre, sono stati introdotti particolari **robot fasciatori** che permettono un **risparmio di plastica consistente negli imballi**.



Tra le altre scelte green:

- lo stabilimento di Vinadio è stato ristrutturato secondo **scelte architettoniche ecocompatibili** con l'ambiente, con materiali di legno e pietra tipici della zona.
- Il calore prodotto dai macchinari di produzione viene canalizzato e utilizzato per il **riscaldamento dello stabilimento e degli uffici**.
- La pulizia di tutte le linee produttive dell'acqua e del thè avviene attraverso il **ghiaccio secco**, che garantisce risultati di massima efficienza ed efficacia, in tempi ridotti e senza creare residui chimici e reflui:
  - ✓ **elimina l'utilizzo dell'acqua**, quindi lo spreco di questa risorsa
  - ✓ **evita incidenti**
  - ✓ La CO2 che produce il ghiaccio secco proviene da giacimenti naturali o immissioni industriali selezionate, chiudendo così il ciclo produttivo in modo virtuoso.





---

LA BRAND IDENTITY DI ACQUA SANT'ANNA



### MISSION

Dalle valli di Vinadio, portiamo l'acqua incontaminata di alta montagna sulla tavola di tutti gli italiani e nel mondo, mantenendo la qualità inalterata dalla sorgente al bicchiere.

### VISION

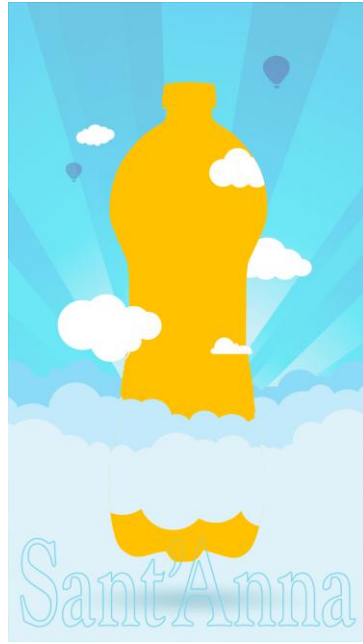
Con la realizzazione di uno stabilimento altamente tecnologico, Acqua San'tAnna investe in innovazione e sviluppo di nuovi prodotti e formati per rispondere alle esigenze del consumatore, con un occhio sempre alla sostenibilità.

### VALORI

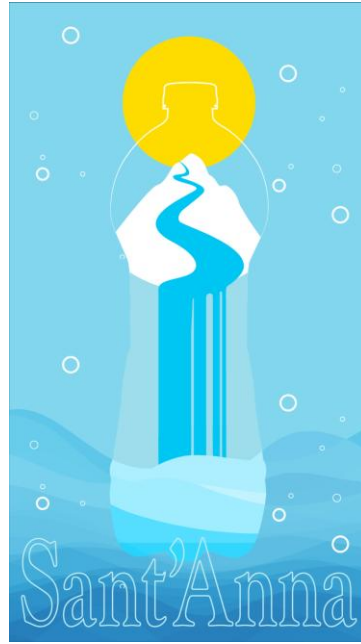
Qualità, Leggerezza, Sorgente, Innovazione e Tecnologia, Sostenibilità.



Qualità



Leggerezza



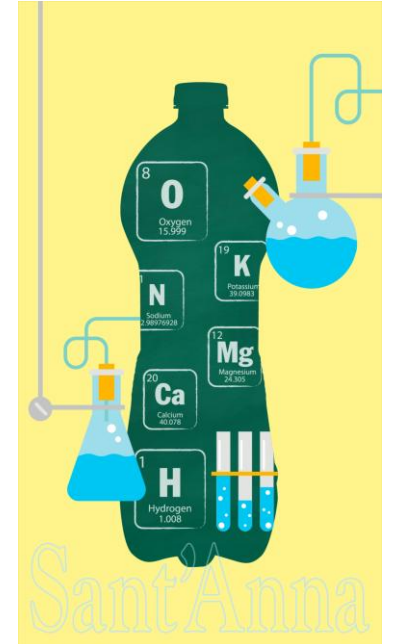
Sorgente



Innovazione



Sostenibilità



Education



La nostra acqua è minimamente mineralizzata ed è stata sottoposta a rigorose analisi microbiologiche e chimico-fisiche dal Ministero della Salute, per determinarne la **qualità, purezza e composizione**.

È definita come “acqua leggera”, poiché facilita la **diuresi**, i **processi digestivi** ed è ottima per il **consumo quotidiano**.

Acqua Sant'Anna ha valori bassissimi, **tra i più bassi al mondo**, che ne confermano l'alta qualità.



Se l'acqua è fonte di vita,  
dalla qualità dell'acqua bevuta  
dipende la qualità della nostra  
vita.

Ed è per questo che la nostra  
acqua è leggerissima, grazie a  
livelli di **residuo fisso** e di  
**sodio bassissimi**.



L'ambiente dove nasce Acqua Sant'Anna è **puro e incontaminato**: siamo nelle Alpi Marittime della Vallestura, circondati dalla natura.

L'origine della nostra acqua minerale determina la sua qualità, grazie all'altitudine delle sorgenti, alla purezza dell'aria ed alla conformazione delle rocce granitiche che filtrano naturalmente l'acqua.



Sin dall'inizio Acqua Sant'Anna ha fatto del principio di innovazione la sua linfa vitale.

Disponiamo di uno dei più grandi impianti produttivi al mondo, con una capacità produttiva complessiva di 3.5 miliardi di bottiglie l'anno e linee di imbottigliamento interamente robotizzate.

Collaboriamo con partners italiani e internazionali nella ricerca di tecnologie avanzate per le varie linee di produzione, sempre nel rispetto dell'ambiente.

Pioniera nei processi sostenibili della categoria "Food & Beverages", Acqua San Anna adotta le misure più idonee per il rispetto e la salvaguardia dell'ambiente e promuove processi produttivi e prodotti eco-sostenibili.

Robotizzazione, bioarchitettura, bioedilizia e trasporto ecologico ci permettono di produrre con la massima efficienza e con il minimo impatto.

Sant'Anna ha contribuito enormemente alla creazione nel pubblico di una “**cultura dell'acqua**”, insegnando ai consumatori che le acque sembrano tutte uguali, ma in realtà non lo sono.

Sul fronte della formazione e dell'informazione al consumatore, Sant'Anna ha realizzato campagne di comunicazione per spiegare nel dettaglio a cosa corrispondono le diverse componenti dell'acqua minerale che si trovano sull'etichetta.



---

L'ACQUISIZIONE DI EAU NEUVE



Nell'autunno 2024 Acqua Sant'Anna acquista l'azienda francese La Compagnie Des Pyrénées ("LCDP") titolare del marchio Eau Neuve.

Dalla profonda **condivisione di valori** tra l'azienda ai piedi delle Valli cuneesi e quella dei Pirenei francesi, nasce una proficua sinergia che vuole essere un trampolino di lancio per entrambe.

Eau Neuve è la prima acqua minerale naturale **sostenibile** lanciata sul mercato francese ed è proprietà della Compagnie des Pyrénées, presente sul mercato dal 2021, grazie all'iniziativa imprenditoriale di Sébastien Crussol e Damien Charlet Du Rien e ispirata da principi di sviluppo sostenibile.

Eau Neuve è un'acqua minerale naturale di montagna **pura**, a **bassa mineralizzazione**, che sgorga a 1332m di altitudine nella catena dei Pirenei nell'Haute-Ariège a Mérens les Vals.

Ha una gamma di packaging sviluppati con **l'obiettivo di ridurre al minimo l'impatto ambientale**, realizzati con materiali rinnovabili o riciclati e riciclabili. L'intero processo di captazione, produzione, confezionamento, distribuzione e riciclo è stato progettato con l'obiettivo primario dell'**eco-responsabilità**.

Acqua Sant'Anna si impegna a mantenere l'identità e il know-how di Eau Neuve, garantendo continuità per i dipendenti e per la comunità locale, al fine di preservare i valori che rendono Eau Neuve un marchio in continua e costante crescita sul mercato francese.

**L'acquisizione permetterà di soddisfare una domanda crescente di prodotti sostenibili e di qualità,** rafforzando la presenza in un mercato dinamico e di grande potenziale come quello francese, rappresentando al contempo un importante passo verso l'internazionalizzazione dei propri marchi e prodotti caratterizzati da acque di alta qualità a bassa mineralizzazione, con l'obiettivo comune di favorirne l'esportazione destinata sia al canale della grande distribuzione che in quello horeca.

Si tratta di un importante tassello nella **strategia di crescita internazionale dell'azienda**, consolidando la sua presenza sul mercato europeo, francese in particolare, e **ampliando il portafoglio prodotti strategici** per un **posizionamento multicanale**.



Con l'acquisizione di EAU NEUVE,  
il Gruppo Acqua Sant'Anna si riconferma sul  
mercato come il brand dell'**acqua di qualità**,  
in tutti i formati,  
in risposta alle necessità dei consumatori,  
e sempre nel rispetto dei propri valori.



*Solo le migliori acque  
diventano Sant'Anna!*

Acqua Sant'Anna adotta una *NO CHANNEL STRATEGY* per valorizzare un **approccio multicanale** del mercato, puntando ad **essere presente in ogni momento di consumo**: dalla casa al bar, dalla palestra alla ristorazione, offrendo una vasta gamma di prodotti che soddisfano ogni esigenza e stile di vita.

L'acquisizione di Eau Neuve è fortemente funzionale per il raggiungimento di questi obiettivi, potendo contare su una **ricca gamma di pack sostenibili, come alluminio, carta e vetro**, in linea con l'impegno di Acqua Sant'Anna verso la sostenibilità, e offrendo soluzioni riciclabili e di alta qualità in aggiunta all'attuale gamma in R-Pet e PLA di Sant'Anna.



*“Continuiamo a rispondere alle esigenze dei consumatori moderni, sempre più orientati verso prodotti salutari e sostenibili, confermando il nostro impegno verso l'eccellenza e l'innovazione.”*

*(A. Bertone)*

UNA GALASSIA *di* NUOVI FORMATI

Sant'Anna®  
SOURCE de *Pédourès*

The image displays a variety of Sant'Anna water packaging against a cosmic background. On the left, there are several blue plastic bottles of different sizes, some labeled 'NATURALE' and others 'FRIZZANTE'. In the center, two clear glass bottles are shown, one labeled 'STILL' and the other 'SPARKLING'. To the right, there are more blue plastic bottles and two cans, also labeled 'NATURALE' and 'FRIZZANTE'. The background features a dark blue nebula with stars and a rocky surface at the bottom.

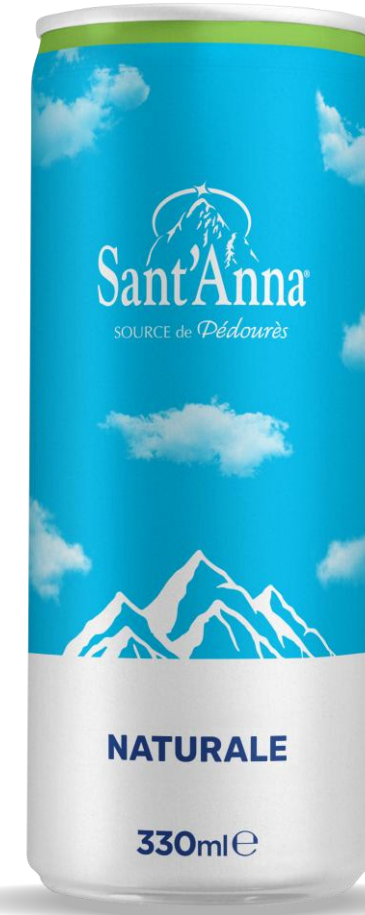
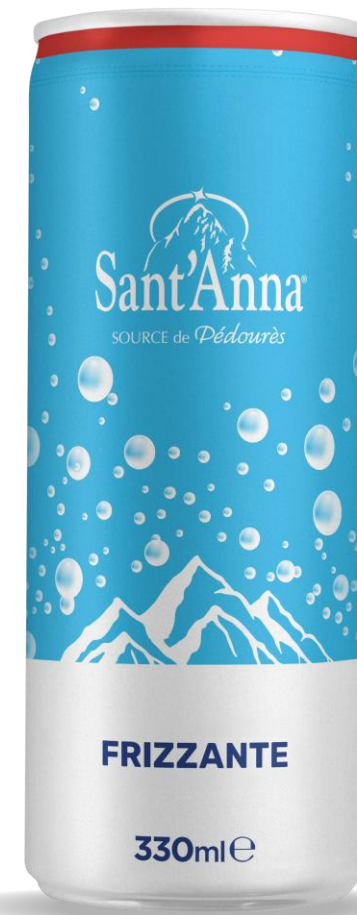
### ALUBOTTLE

- Prodotta nel *plant* dei Pirenei
- Residuo fisso 69 mg/L
- Formati 330, 500 e 750 ml
- Carbonatazione naturale e frizzante



### LATTINA

- Prodotta nel *plant* dei Pirenei
- Residuo fisso 69 mg/L
- Formato 330 ml
- Carbonatazione naturale e frizzante



### TETRA PAK

- Prodotta nel *plant* dei Pirenei
- Residuo fisso 69 mg/L
- Nel formato 330 e 500 ml
- Carbonatazione naturale



### VETRO

- Prodotta nel *plant* dei Pirenei
- Residuo fisso 69 mg/L
- Nel formato 0,75 L
- Carbonatazione naturale e frizzante



- **Alubottle: Young Urban Professionals (YUPs)**  
Consumatori urbani e moderni, alla ricerca di prodotti che uniscano praticità, stile e rispetto per l'ambiente.
- **Lattine: Consumatori giovani**  
Le lattine sono spesso associate a un prodotto trendy e fresco, ideale per un pubblico giovane, che cerca un'alternativa pratica alle bottiglie tradizionali monouso.
- **Vetro: Famiglie e consumatori attenti alla qualità**  
Cercano un prodotto di alta qualità per il consumo a casa e fuori casa, apprezzano il vetro come materiale più sostenibile e riutilizzabile e sono disposti a pagare un prezzo leggermente più alto per un prodotto che trasmette qualità, purezza e raffinatezza, spesso associato ad occasioni speciali e momenti di convivialità.
- **Tetra Pak: Consumatori consapevoli**  
Consumatori attenti all'ambiente, alla ricerca di alternative eco-friendly e pratiche.



### BRIEFING

In occasione della celebrazione dei 30 anni di Acqua Sant'Anna nel 2026, vogliamo avviare una Call to Artist per invitare gli artisti a creare una grafica per il nostro tetrapack da 500ml, che sarà protagonista durante l'evento aziendale.

Uno dei valori primordiali di Acqua Sant'Anna è la **Leggerezza**, e avremmo piacere che venisse celebrata nelle vostre creatività.

L'unico vincolo: vanno mantenuti il logo e i testi presenti sulla fustella in carattere e dimensione.





GRAZIE.